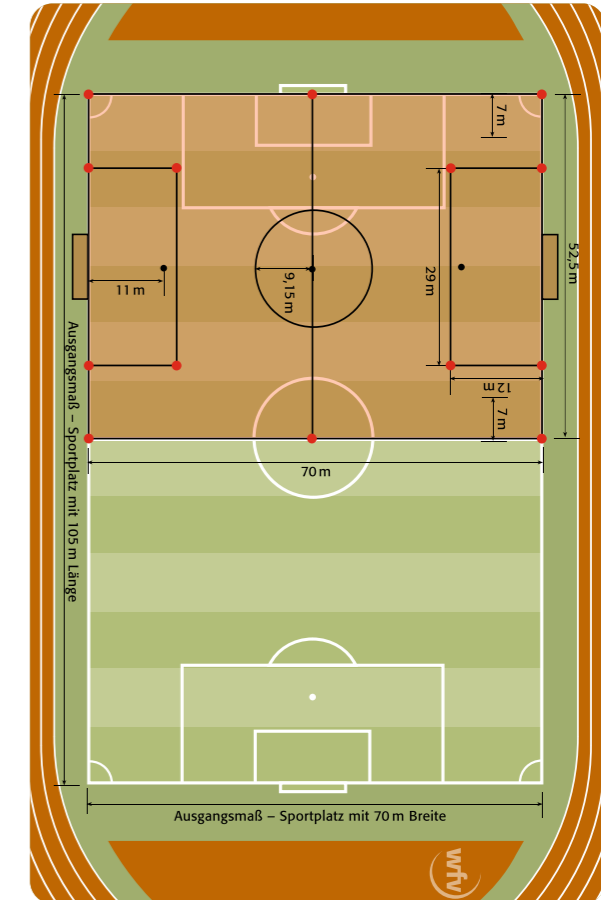
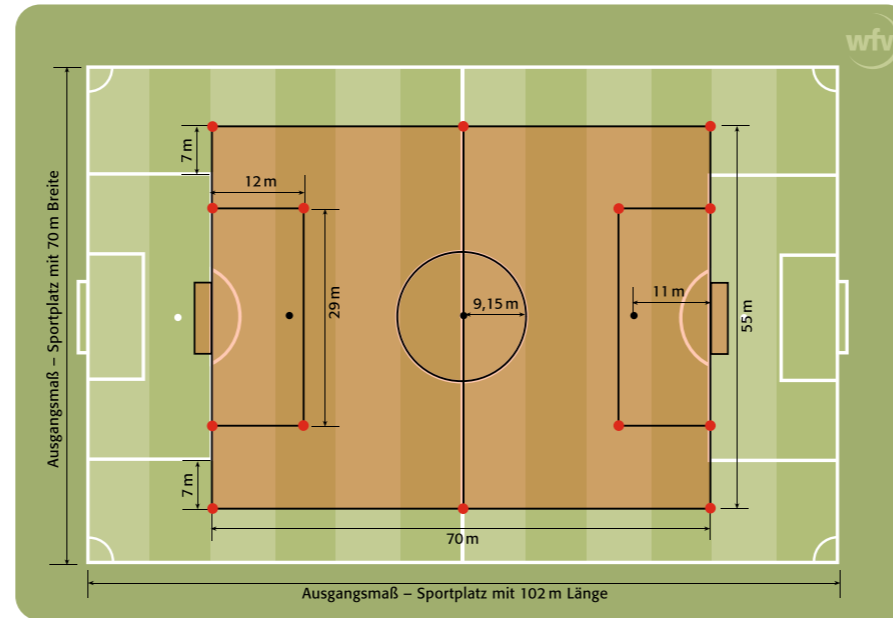
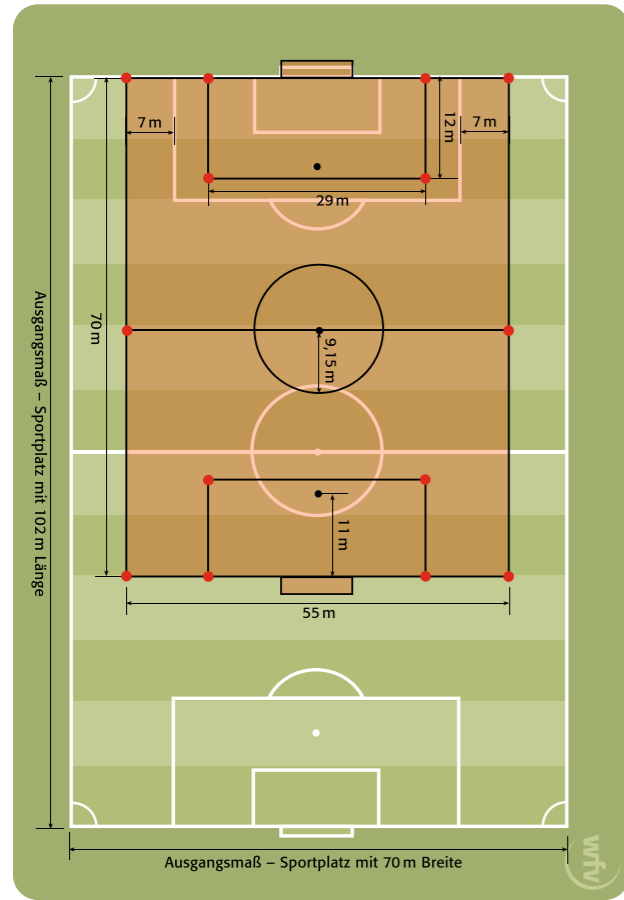


# Kompaktspielfeld (\*)



**Für alle unten stehenden Altersklassen gilt einheitlich:**  
**Abseits** Ja  
**Torwartspiel** nicht erlaubt  
**Zeitstrafe** 5 Minuten  
**Spielverlängerung** 2 x 5 Minuten (A-Juniorinnen 2 x 15 Min. B-Juniorinnen 2 x 10 Min.)  
**Zeigen gelbe Karte/rote Karte** Ja  
**Schienenbeinschützer** Pflicht  
**Strafraum = Torraum (kein extra Torraum)**  
**Abstand bei Spielfortsetzung = 9,15 m**  
**Strafstoßpunkt D-Juniorinnen/innen = 9 m**

● Mindestkennzeichnung

Altersbereich	C-Juniorinnen	D-Juniorinnen/innen	A-Juniorinnen	B-Juniorinnen	C-Juniorinnen
Spielform	7 gegen 7	9 gegen 9	9 gegen 9	7 gegen 7/9 gegen 9	7 gegen 7/9 gegen 9
Stichtag	01.01.2004	01.01.2006	01.01.2000	01.01.2002	01.01.2004
Spielzeit	2 x 35 Min.	2 x 30 Min.	2 x 45 Min.	2 x 40 Min.	2 x 35 Min.
Auswechslungen	4 beliebig	beliebig	4 beliebig	4 beliebig	4 beliebig
Ball Größe/Gewicht	Gr. 5 / 410–450 g	Gr. 4 od. 5 / 350 g	Gr. 5 / 410–450 g	Gr. 5 / 410–450 g	Gr. 5 / 410–450 g
Torgröße	7,32 m x 2,44 m	5 m x 2 m	7,32 m x 2,44 m	7,32 m x 2,44 m	7,32 m x 2,44 m

\* Abweichungen von den Spielfeldmaßen (70 m x 55 m) von +/- 5 m bei den Tor- und Seitenlinien sind zulässig.

## Kleinspielfeld (\*)



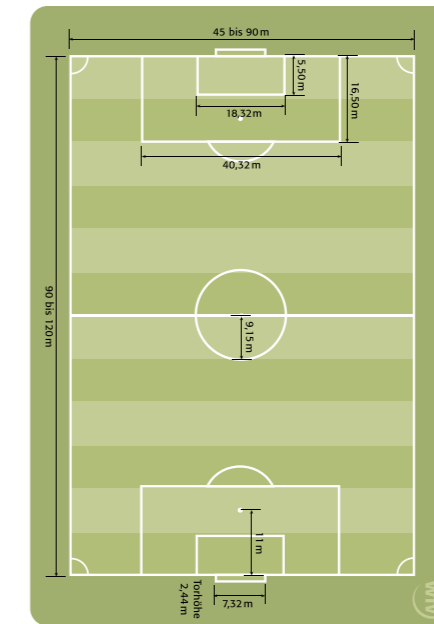
Kleinspielfeld für zwei tragbare Tore 5 x 2 m

## Minispielfeld Bambinispielfeld



Minispielfeld für zwei tragbare Tore 5 x 2 m bzw. freie Tore

## Spiele auf dem Normalspielfeld



Normalspielfeld

## Saison 2018/2019

Für alle unten genannten Altersklassen gilt einheitlich:

<b>Spielform</b>	11 gegen 11
<b>Abseits</b>	Ja
<b>Torwartzuspiel</b>	nicht erlaubt
<b>Zeitstrafe</b>	5 Minuten
<b>Ball Größe</b>	Größe 5
<b>Ball Gewicht</b>	410 - 450 g
<b>Zeigen gelbe Karte/rote Karte</b>	Ja
<b>Schienenbeschützer</b>	Pflicht
<b>Abstand bei Spielfortsetzung</b>	= 9,15 m

Für alle unten genannten Altersklassen gilt einheitlich:

<b>Zeitstrafe</b>	5 Minuten (Ausnahme: F-Junioren = 2 Minuten)
<b>Spielverlängerung</b>	2 x 5 Minuten
<b>Auswechseln</b>	beliebig
<b>Abstand bei Spielfortsetzung</b>	= 7 m (Kleinspielfeld)
<b>Abstand bei Spielfortsetzung</b>	= 3 m (Minispielfeld)

gemischte Mannschaften zugelassen sowie reine Mädchenmannschaften  
Strafraum = Torraum (kein extra Torraum)  
Freistoß: direkt oder indirekt (je nach Art des Vergehens)

D-Junioren/innen	E-Junioren/innen	Altersbereich	F-Junioren	Bambini
7 gegen 7	7 gegen 7	Spielform	5 gegen 5	3 gegen 3
01.01.2006	01.01.2008	Stichtag	01.01.2010	01.01.2012
2 x 30 Min.	2 x 25 Min.	Spielzeit	nicht mehr als 80 min je Mannschaft	Jedes Kind mind. 35 min
Ja	Nein	Abseits	Nein	Nein
nicht erlaubt	erlaubt	Torwartzuspiel	erlaubt	erlaubt
Ja	Nein	Zeigen gelbe Karte / rote Karte	Nein	Nein
Gr. 4 od. 5 / 350 g	Gr. 4 od. 5 / 290-350 g	Ball Größe / Gewicht	Gr. 3 od. 4 / 290 g	Gr. 3 od. 4 / 290 g
Pflicht	wird empfohlen	Schienenbeschützer	wird empfohlen	wird empfohlen
erforderlich	erforderlich	Spielerpässe Online	nicht erforderlich	nicht erforderlich

Altersbereich	A-Junioren/innen	B-Junioren
Stichtag	01.01.2000	01.01.2002
Spielzeit	2 x 45 Min.	2 x 40 Min.
Spielverlängerung	2 x 15 Min.	2 x 10 Min.
Auswechslungen (Verband)	4	4
Auswechslungen (Bezirk)	4 beliebig	4 beliebig

Altersbereich	C-Junioren/innen	B-Juniorinnen
Stichtag	01.01.2004	01.01.2002
Spielzeit	2 x 35 Min.	2 x 40 Min.
Spielverlängerung	2 x 5 Min.	2 x 10 Min.
Auswechslungen	4 beliebig	4 beliebig

\* Abweichungen von den Spielfeldmaßen (55 m x 35 m) von +/- 5 m bei den Tor- und Seitenlinien sind zulässig.